



GRAINE DE MASSAGE

PROGRAMME DE FORMATION

CONDUIRE UN PROJET DE CREATION D'ENTREPRISE



CENTRE DE FORMATION PROFESSIONNELLE AGREE 11 9107030





32 route de Lieusaint - 91250 Tigery



06.61.09.04.30 ou 0647.15.37.03

www.grainedemassage.com



grainedemassage@gmail.com

@grainedemassage



Graine de massage

Graine de Massage propose des formations pour l'accompagnement autour :

de la parentalité,
du développement moteur, affectif, émotionnel du bébé
autour du bien-être du bébé, de l'enfant de ses parents.

Nos formations permettent :
L'animation d'ateliers parent/bébé/enfant afin de renforcer les liens parentaux, permettre à chacun de trouver sa place au sein de la famille, développer la confiance, l'estime de soi en tant que parent.

,Des formations pour vos structures (crèche, halte-garderie, multi-accueil) afin de proposer des temps de détente, de yoga et de relaxation grâce à une approche plus globale du corps, et répondre de manière individuelle au besoin de chacun.

Des formations pour l'accompagnement de la femme durant sa grossesse par un protocole de massage bien-être adapté et le soutien, l'accompagnement de l'entourage dans l'arrivée et l'accueil du bébé mais également une formation pour la création d'entreprise.

Notre centre est agréé par le préfet d'Ile de France et est enregistré sous le numéro 11 9107030 .

Il bénéficie du label qualité "pôle emploi" et a rempli les critères qualité du datadock (opca) ce qui vous permet une prise en charge professionnelle si besoin)



Graine de Massage, ce sont plus de 1 200 professionnels formés dans toute la France et à travers le monde !

De nombreux professionnels de la santé et de la petite-enfance, mais également en reconversion professionnelle, nous ont fait confiance :

- * * Centre Hospitalier de Nouméa
- * * Crèche les p'tits bouchons au Luxembourg
- * * Clinique du Mousseau d'Evry
- * * Maternité de Cambrai
- * * Halte-Garderie « Les marmousets » de Cléon
- * * Clinique Caron d'Athis-Mons
- * * Service de Néonatal. De Beauvais
- * * Centre Hospitalier de Niort
- * * Centre Hospitalier Robert Debré
- * * Centre Hospitalier Charcot
- ** Centre Hospitalier du Sud Francilien
- ** Conseil général de la Marne
- * * Crèche « Haut comme 3 pommes »
- * * Centre Social de Montgeron
- * * Espace Parents d'Athis-mons
- * * Go Baby Gym
- * * Crèche « Les clayes sous bois »...

Des cursus complets en fonction des besoins ont été mis en place :

- Only baby
- Mum and Baby
- Accompagnante à la parentalité

Nos formations

disponible en e-learning



Massage "Bien-naitre"
du bébé

disponible en e-learning



Massage "Mieux-être"
de l'enfant

disponible en e-learning



Baby Yoga

disponible en e-learning



Yoga Kids



Portage physiologique
du bébé

disponible en e-learning



Baby Réflexologie



Danse porté



Massage postnatal



Renaitre Parent



Rebozo

Nouveau ! Certaines de nos formations peuvent être faites en e-learning, à votre rythme !

Nos formations sont disponibles également en intra-entreprise.

Conduire un projet de création d'entreprise.

Notre formation "création d'entreprise" vous permettra de valider les grandes étapes de la création d'entreprise :

Plusieurs raisons poussent une personne à vouloir créer son entreprise :

- Ne plus vouloir être salarié(e)
- Etre en adéquation avec ses valeurs
- Se réaliser
- Pouvoir gérer son temps et son avenir comme on le souhaite
- Avoir une grande liberté...

Ce parcours de formation vous apportera ainsi de nouvelles compétences (administrative, financière, commerciale, marketing,...)

Nous vous proposons une formation avec un parcours d'étapes essentielles afin de mettre en place votre projet dans la réussite :

- Vérifier la cohérence du projet de création d'entreprise en mesurant l'adéquation des compétences, des ambitions et des contraintes personnelles
- Réaliser des études quantitatives et qualitatives du marché ciblé
- Elaborer le Business Model du projet de création d'entreprise
- Choisir la forme juridique la plus adaptée au projet de création d'entreprise
- Evaluer la rentabilité financière du projet de création d'entreprise
- Sélectionner les moyens de communication et réseaux sociaux les plus adaptés aux personae identifiées
- Analyser les différents dispositifs financiers et aides possibles à la création d'entreprise
- Elaborer un argumentaire de présentation du projet de création d'entreprise
- Réaliser les différentes démarches d'immatriculation de l'entreprise



"Rien de grand ne se fait sans passion"

Objectif n° 1 : Faire naître son projet

- Quel entrepreneur suis-je ?
- Définir son offre et savoir gérer son temps
- Comprendre la logique lean startup et la méthode Agile

Objectif n° 2 : Mener une étude de marché efficace

- Définir son marché
- Qu'est-ce qu'un marché ?
- Savoir analyser ses concurrents
- Comprendre et cibler ses clients
- Construire son "Persona"
- Utiliser la matrice d'analyse SWOT

Objectif n° 3 : Etablir une stratégie économique efficace

- Définir sa stratégie économique
- Déterminer votre modèle économique
- Créer votre Business Model
- Savoir adapter son offre à un public en situation de handicap.

Objectif n° 4 : Proposer son offre sur le marché

- Savoir prospecter
- Mener une négociation



Objectif n° 5 : Construire le budget prévisionnel

- Identifier ses ressources et ses besoins
- Construire son Plan de financement
- Comprendre son compte de résultat
- Gérer son plan de trésorerie
- Connaître les aides possible

Objectif n° 6 : Définir son statut juridique

- S'informer de la réglementation autour de l'activité
- Connaître les différents statuts
- Gérer les formalités administratives

Objectif n° 7 : Communiquer autour de son activité

- Définir sa stratégie éditoriale
- Créer votre identité visuelle
- Choisir le bon réseau social
- Sélectionner les moyens de communication

Objectif n° 8 : Rédiger son business Plan

- Maîtriser la rédaction du Business Plan
- Savoir présenter son entreprise selon le public cible

"Rien de grand ne se fait sans passion"

Organisation de votre formation "Conduire un projet de création d'entreprise"

Public cible : Tout public ayant un projet de création d'entreprise

Pré-requis : Maîtrise des outils bureautiques (traitement de texte, navigation internet, tableur) , Aisance dans le rédactionnel et le traitement de données chiffrées, avoir un ordinateur (PC ou MAC) et disposer d'une connexion internet.

Modalités et méthodes utilisées

Formation Asynchrone : 48h de formation en autonomie via notre plateforme en ligne disponible sur ordinateur, tablette, téléphone.

- Apport théorique (vidéo (vidéos, textes, exercices, questions de réflexion, etc.)
- Des documents supports téléchargeables
- (fiches synthèses, outils, etc.)

Formation synchrone : entre 8 et 12h d'accompagnement synchrone

Un travail personnel avec démarches individuelles est demandé pour avancer dans votre projet et appliquer le plan d'action élaboré au cours de la formation.

Modalités d'évaluation :

Mise en situation professionnelle portant sur la conduite d'un projet de création d'entreprise avec remise d'un rapport écrit et soutenance orale.

Formation visant la certification : Conduire un projet de création d'entreprise, inscrite au RSCH et délivrée à Creactifs sous le n° RS 7004
Cette formation prépare à la certification "Conduire un projet de création d'entreprise", enregistrée auprès de France Compétences sous le numéro RS7004

Situation de Handicap : Tout candidat peut saisir le référent handicap du certificateur pour aménager les modalités d'évaluation et obtenir l'assistance d'un tiers lors de l'évaluation. Les supports et le matériel nécessaires à la réalisation des évaluations pourront être adaptés. Sur le conseil du référent Handicap et dans le respect des spécifications du référentiel, le format de la modalité pourra être adaptée.

VOTRE FORMATION CONDUIRE UN
PROJET DE CREATION D'ENTREPRISE



Nos autres formations



Massage "bien-être"
du bébé



Massage "mieux-être"
de l'enfant



Baby Yoga



Baby
Kids réflexologie



Yoga kids



Re-naître Parent

Présentation

Notre programme de formation en E-Learning est IDENTIQUE en tout point à celle suivie en présentiel, ce qui nous permet de vous délivrer la même certification.

A votre inscription, vous recevrez votre guide de formation ainsi qu'une invitation à vous connecter à notre plateforme.

Chaque formation en e-learning est composée de 6 ou 7 modules de cours, à l'issue de chaque module, vous devrez valider un questionnaire de fin de cours (corrigé individuellement) vous donnant ainsi accès au module suivant.

A la fin du 6ème ou 7ème module (selon les formations), vous passerez votre certification (au même titre qu'en présentiel), celle-ci se compose de questions ouvertes (QCM)

Nous restons bien évidemment à votre disposition si besoin (mail, téléphone ou via notre plateforme en E-elearning).

Renseignement et inscription



par téléphone

Emilie Lovet 06.61.09.04.30
Coralie Valente 06.47.15.37.03

par mail

grainedemassage@gmail.com

site internet

www.grainedemassage.fr
rubrique Formation pro

Chemin d'inscription

simple et rapide, pour que votre projet prenne vie !



Tarifs

Chaque module de formation comprend le guide pédagogique, l'accès sécurisé et personnel à notre application mobile et tablette, l'accès à notre groupe facebook, l'accès à un tarif privilégié de nos kits de portage, poupons ...

Pour nos formations massage "bien-naître", l'huile de massage bio.

✓ **Prise en charge personnel ou OPCO (Agefice, fif-pl ...)**

Prix de la formation en présentiel ou Elearning (soit 12h de formation)

• Formation à l'unité (12h de formation) :	400 euros
• Formation création d'entreprise (48h de formation) + 3 modules de perfectionnement offert	1 500 euros
• Cursus Only Baby soit 4 formations (48h de formation) :	1 600 euros
• Cursus Mum and Baby soit 5 formations (60h de formation) :	1 900 euros
• Concevoir et animer des ateliers de soutien à la parentalité soit 6 formations (72h de formation) :	2 300 euros
• Accompagner les 1000 premiers jours soit 6 formations (72h de formation) :	2 300 euros
• Accompagnante à la parentalité soit 8 formations (96h de formation) :	3 100 euros
• Cursus "A la carte" composé de 4 formations au choix :	1 500 euros



Soyez Zen !
Facilités de règlement en plusieurs fois possible !
Pour que le tarif de nos formations ne soit plus un frein à votre projet !

OFFRE TARIFAIRE

Comprend : la formation, le(s) guide(s) pédagogique(s), l'accès à l'application Graine de Massage sécurisé, le référencement gratuit, le prêt du matériel durant la formation. **Chaque formation est attestée par un Certificat de Réalisation nominatif. + 10 euros frais d'inscription s'appliquent/formation (non-remboursés) : 3 euros à la réservation + 7 euros lors du paiement (par lien sécurisé)**

✓ **Prise en charge employeur / pôle emploi / CPF**

Prix de la formation en présentiel ou Elearning (soit 12h de formation)

• Formation à l'unité (12h de formation) :	460 euros
• Formation création d'entreprise (48h de formation) + 3 modules de perfectionnement offert	1 840 euros
• Formation création d'entreprise (48h de formation) + 3 modules de perfectionnement offert - CPF	2 000 euros
• Cursus Only Baby soit 4 formations (48h de formation) :	1 840 euros
• Cursus Mum and Baby soit 5 formations (60h de formation) :	2 300 euros
• Concevoir et animer des ateliers de soutien à la parentalité soit 6 formations (72h de formation) :	2 760 euros
• Accompagner les 1000 premiers jours soit 6 formations (72h de formation) :	2 760 euros
• Accompagnante à la parentalité soit 8 formations (96h de formation) :	3 680 euros
• Cursus "A la carte" composé de 4 formations au choix :	1 840 euros

Comprend : la formation, le(s) guide(s) pédagogique(s), l'accès à l'application Graine de Massage sécurisé, le référencement gratuit, le prêt du matériel durant la formation. **Chaque formation est attestée par un Certificat de Réalisation nominatif.**

Informations pratiques



Notre centre de formation

32 route de lieusaint
91250 Tigery
06.61.09.04.30 - 06.47.15.37.03

Horaires de formation
9h15/12h15 - 13h15/16h15



Nombre de participants

Nous privilégions les petits groupes de 6/8 personnes pour un meilleur accompagnement.



Public concerné

Nous accueillons tous les professionnels de la santé, de la petite enfance, du bien-être, les étudiants mais également chaque personne désireuse de changer d'orientation professionnelle.

Informations pratiques



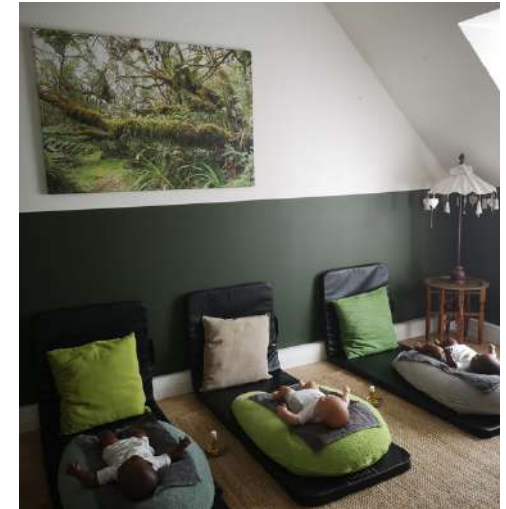
disponibles sur place

- frigidaire,
- intermarché, boulangerie ...
- Parking gratuit proche



Boutique

Sur place, vous trouverez notre espace "boutique" vous proposant des kits de portage, des poupons pédagogiques à des tarifs négociés spécialement pour vous !



se loger

Nombreux hôtels, chambres d'hôtes, Air b'nb aux alentours.

Place et Parking gratuit sur tout le village

Accessibilité aux personnes handicapés

- E-learning disponible,
- Support pédagogique envoyé en pdf
- Accueil de la personne accompagnante
- Possibilité d'acquérir le support pédagogique en lecture braille

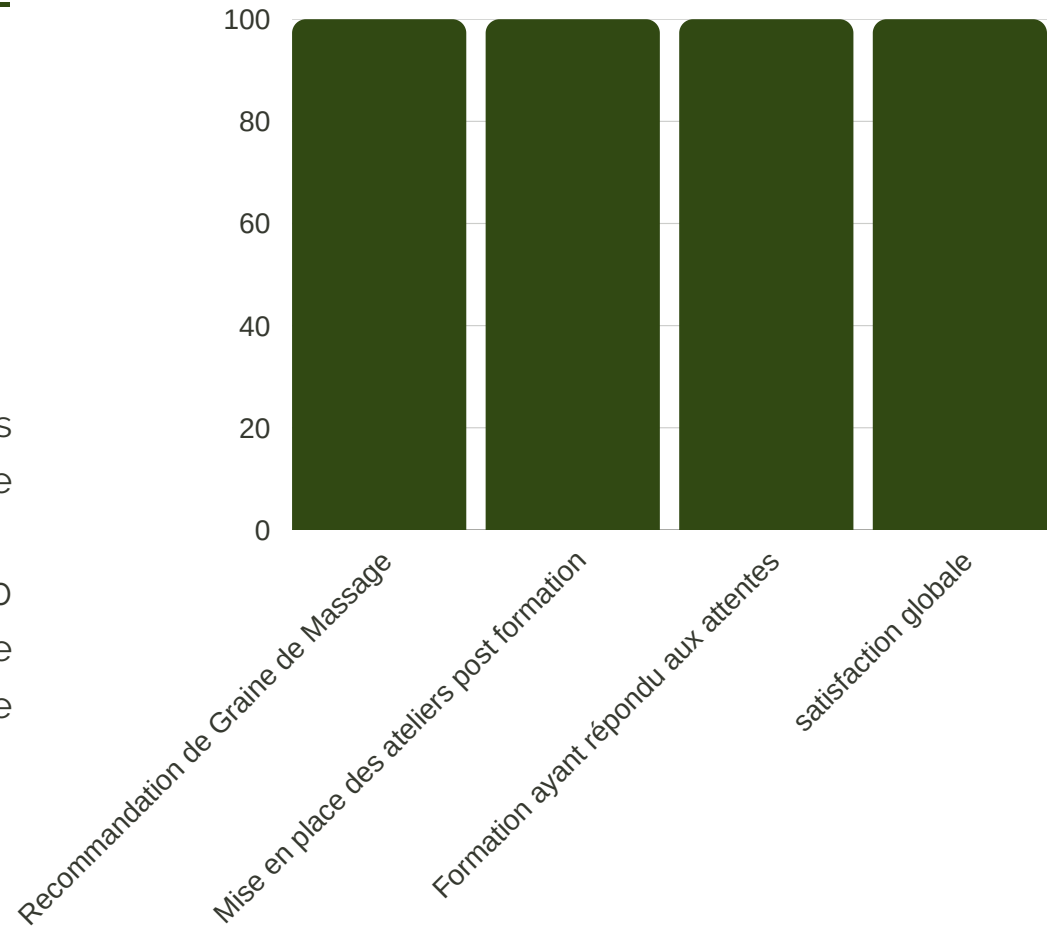


satisfaction 2023

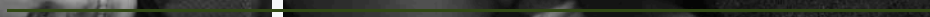
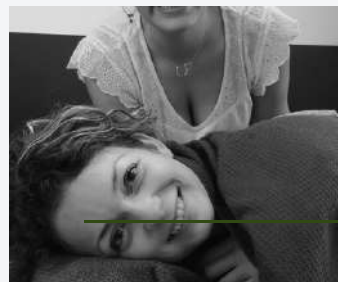
RETOUR SUR LA SATISFACTION DE NOS PARTICIPANTES

Afin de toujours mieux répondre aux attentes de nos participants, nous faisons parvenir un questionnaire de satisfaction à chaque fin de formation.

En 2022 (année scolaire) , plus de 500 questionnaires ont été envoyés ; Graine de Massage est l'un des seuls centre de formation à pouvoir se targuer d'avoir un taux de 100 % de satisfaction.



Photos de nos formations



Nous suivre

REJOIGNEZ-NOUS ET SUIVEZ NOTRE ACTUALITE SUR LES RESEAUX SOCIAUX



@grainedemassage



@grainedemassage



www.grainedemassage.com

